

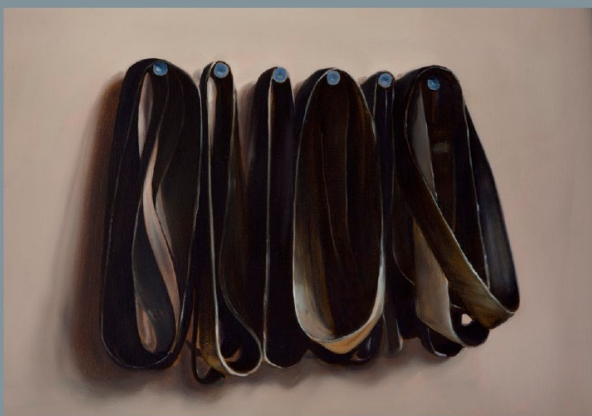
H^{N°}4RS D'ŒUVRE

Venez découvrir gratuitement et en toute intimité
une sélection d'œuvres de la collection Francès.



SEON-GHI BAHK

*POINT OF VIEW BLACK GRAPHITE
CHAIR, 2009.*



MANUELE CERUTTI

L'ARTE DELLA COVA, 2013.



HANS OP DE BEECK

VANITAS (VARIATION) 5, 2015.

SAMEDI 16 SEPTEMBRE - SAMEDI 18 NOVEMBRE 2023

DU MERCREDI AU SAMEDI DE 11H À 19H
& UN DIMANCHE PAR MOIS DE 10H À 18H

27 RUE SAINT-PIERRE - 60300 SENLIS

TÉL : +33 344 562 135 - mediation@fondationfrances.com



HORS D'ŒUVRE N°4

Du samedi 16 septembre au samedi 18 novembre 2023

Durant toute l'année 2023, la Fondation d'entreprise Francès présente « Hors d'œuvre », un cycle d'expositions offrant de nouveaux éclairages sur une sélection d'œuvres issues de la collection Francès.

"Hors d'œuvre" est une petite fenêtre ouverte sur la collection, une mise en appétit dévoilée par petites touches. Elle propose à chaque volet un focus sur quelques œuvres de la collection réunies autour de notions et réflexions communes.

Ce quatrième volet met en lumière une sélection de natures mortes agencées et mises en scène par plusieurs artistes de la collection : Seon-Ghi Bahk, Manuele Cerutti, Jake et Dinos Chapman. À travers peinture et sculpture, les trois artistes réinvestissent un genre traditionnel, marqué par des siècles de représentation, pour y insérer une réflexion contemporaine sur notre rapport à l'espace et au temps, un commentaire continu sur la quotidienneté, sur le silence, l'ennui, l'attente mais aussi la mort et le caractère transitoire de notre existence.

Cet ensemble est complété par un environnement vapoureux, nébuleux *The Intruder*, une toile de Alin Bozbiciu mettant en scène des corps troubles, fuyants, informés eux aussi par de multiples références historiques.

À travers ces différentes relectures de l'histoire de l'art, Hors d'œuvre n°4 prolonge ainsi les questions abordées au sein de l'exposition hors-les-murs Regards croisés au musée d'art et d'archéologie de Senlis.



SEON-GHI BAHK

Point of view black graphite chair

Graphite sur bois

101 x 87 x 25 cm



JAKE ET DINOS CHAPMAN

Neuralgia

Bronze peint

15,8 x 26 x 20 cm



MANUELE CERUTTI
Modelo Latente, 2013
Huile sur toile
50 x 65 cm



MANUELE CERUTTI
L'arte della Cova, 2013
Huile sur toile
60 x 80 cm



MANUELE CERUTTI
K, 2013
Huile sur toile
40 x 50 cm



ALIN BOZBICIU
The Intruder, 2022
Huile sur toile
193 x 135 cm

HORS LES MURS

« Regards croisés sur les collections du musée »
Exposition au Musée d'art et d'archéologie de Senlis, réalisée en
partenariat avec la Fondation Francès

Du 15 septembre au 12 novembre 2023, le musée d'art et d'archéologie de Senlis présente « Regards croisés sur les collections du musée », un accrochage inédit réalisé en partenariat avec la Fondation Francès.

En juin 2023, la Fondation Francès initiait une nouvelle proposition culturelle avec le musée d'art et d'archéologie de Senlis, à travers le prêt de deux œuvres réalisées par Roy Adzak, à l'occasion des Journées Européennes de l'Archéologie. Ce partenariat se prolonge à la rentrée 2023 par un nouveau prêt, celui de huit œuvres contemporaines issues de la collection Francès, proposant une nouvelle relecture des collections historiques du musée.

Des œuvres réalisées par les Frères Chapman, Désirée Dolron, Naoto Kawahara, Sophie Kuijken, Nicola Samorì ou encore Markus Schinwald viennent dialoguer avec des portraits antiques, des représentations de martyres du XVII^e ou encore des portraits réalisés par Thomas Couture et d'autres artistes du XX^e siècle. Les regards se croisent, les époques se confrontent et stimulent une vision transhistorique de l'art.



MARKUS SCHINWALD

Rosalind, 2010

Huile sur toile

119 x 81 cm / Encadré : 129 x 81 cm

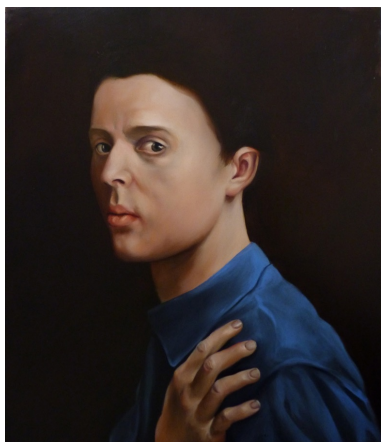


JAKE ET DINOS CHAPMAN

*One day you will no longer be
loved*, 2008

Huile sur toile

76,4 x 63,5 cm



SOPHIE KUIJKEN

A.M., 2013

Huile et acrylique sur bois
63 x 55 cm



SOPHIE KUIJKEN

G.L.G., 2015

Huile et acrylique sur bois
61 x 42 cm



NAOTO KAWAHARA

Nude HB, 2013

Huile sur toile
80,3 x 61 cm



DÉSIRÉE DOLRON

Xteriors XI, 2005

Édition 4/8

Tirage chromogène, contrecollé sur
dibond
100 x 74 x 5 cm



NICOLA SAMORÌ
Apoteosi del Vago, 2012
Huile sur cuivre
100 x 100 cm



NICOLA SAMORÌ
Ritorno agli elementi, 2012
Huile sur bois
74 x 62 cm



NICOLA SAMORÌ
Salagrama, 2015
Marbre blanc de Carrare, fer et acier
80 x 35 x 35 cm



Entre résistance et générosité, la Fondation Francès est un centre d'art initié à Senlis en 2009. Les expositions in-situ sont accessibles à tous gratuitement et offrent à chacun l'occasion de découvrir des techniques et des périodes de l'histoire de l'art, par le prisme de l'art contemporain. Créée par Estelle et Hervé Francès, la fondation éponyme est conçue comme un laboratoire de réflexions autour d'une collection réunissant près de 800 œuvres d'art contemporain. Située à Senlis dans une volonté de démocratiser l'art contemporain, la fondation tisse des partenariats avec des institutions publiques et privées sur son territoire. La collection Francès, constituée au fur et à mesure des découvertes d'Estelle et Hervé Francès, dévoile a posteriori un fil rouge, celui de l'« Homme et ses excès », et devient alors une source d'inspiration et de convictions affirmées. En tant que commissaire d'exposition, Estelle Francès initie depuis toujours des expositions en dialogue sur une thématique choisie qui offre des perspectives ouvertes et des correspondances qui font parfois se rencontrer de manière inattendue des artistes aux consonances similaires insoupçonnées. Des expositions qui aspirent à créer de nouveaux regards, de nouvelles émotions, à exciter l'intelligence et à éveiller le désir à l'art. À l'instar des solos shows de la Fondation Francès invitant un artiste de renommée internationale autour d'une carte blanche, Gavin Turk, Claire Morgan, Mircea Cantor ou encore Kader Attia. Une priorité donnée au partage et à la liberté d'expression.

Le centre de documentation

Espace dédié de la Fondation Francès, doté d'environ 1400 ouvrages mis à disposition des visiteurs, des scolaires, étudiants ou chercheurs. Accessible sur adhésion, le centre de documentation est composé de références sur les artistes contemporains, dont ceux de la collection Francès. Revues, livres d'artistes, catalogues d'expositions, ouvrages généraux sur les grands courants de l'histoire de l'art, bande-dessinées et politiques culturelles, sont régulièrement complétés.

L'Agence Okó

Okó est une agence de communication pluridisciplinaire fondée par Hervé Francès en 1993. Elle occupe depuis 2005, un lieu totalement repensé par son dirigeant, une architecture singulière, calme et lumineuse déployée sur trois niveaux. Cette ancienne usine de palmes transformée en *open space* propose des espaces épurés qui depuis toujours accueillent des œuvres de la collection Francès.

L'agence ARROI

Ces accrochages sont orchestrés par la société d'ingénierie culturelle ARROI créée en 2004 par Estelle Francès et cofondatrice avec l'agence Okó de la Fondation d'entreprise Francès, dont elle gère la programmation et la régie.

Dans le prolongement de ces accrochages jusqu'alors réservés aux publics internes de l'agence, la Fondation Francès initie en 2023 un cycle d'expositions accessibles aux professionnelles, aux amateurs, collectionneurs et au grand public. Une accessibilité accrue vouée à redonner une visibilité à la collection mais aussi aux multiples engagements et développements de la Fondation depuis 14 ans. Tout en poursuivant son action culturelle à Senlis, la Fondation proposera de nouveaux éclairages sur les œuvres de la collection, prolongeant sa mission de diffusion des œuvres in situ et hors les murs, et de démocratisation de l'art contemporain.

INFORMATIONS PRATIQUES

Exposition ouverte

Du **samedi 16 septembre** au **samedi 18 novembre 2023**

Du mercredi au samedi de 11h à 19h

Et sur rendez-vous les autres jours de la semaine : contact@fondationfrances.com

Fondation d'entreprise Francès

27 rue Saint-Pierre, 60300 Senlis

Accès

Pour venir à la Fondation Francès, de nombreux moyens de transports disponibles :



Située à 15 minutes de l'aéroport Roissy-CDG, à 20 minutes de Villepinte en direction de Lille sur l'autoroute A1, sortie 8-Senlis, puis 2 minutes pour accéder au centre-ville historique où se trouve la fondation.

Parking à proximité.

Depuis Paris (50 km) : 46 minutes en voiture

Depuis Lille (174 km) : 1h45 en voiture

Depuis Amiens (92 km) : 1h 20 en voiture



Depuis Paris : Transilien ou RER D : Paris Gare du Nord vers les gares Orry-la-Ville-Coye (20 mn) ou Chantilly-Gouvieux (23 mn), BUS 645 vers Senlis (20 mn)

Depuis Lille : Oui SNCF : Lille > Roissy CDG (1h) - BUS 630 Senlis (25mn)

Depuis Amiens : TER Amiens > Chantilly-Gouvieux (1h20) - BUS 645 (20 mn)